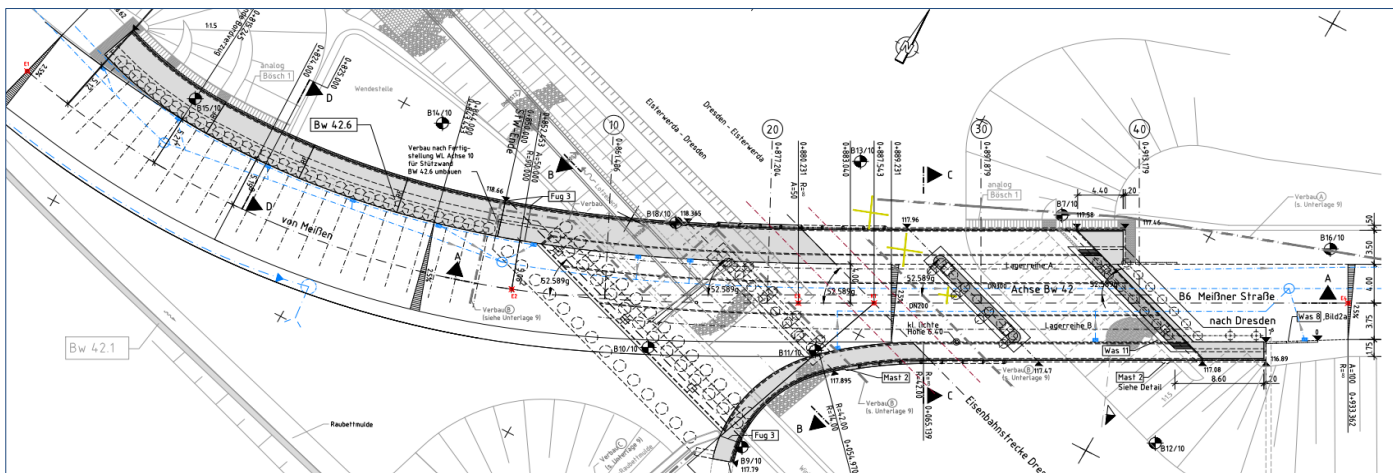


Praktikumsplätze / Werkstudenten

Die bsi Ingenieurgesellschaft mbH ist ein 1991 gegründetes Ingenieurbüro mit über 20 Mitarbeiter*innen. Wir sind auf dem Gebiet der Objekt- und Tragwerksplanung von Brücken und anderen Ingenieurbauwerken im Zuge von Straßen- und Eisenbahnverkehrsanlagen spezialisiert.

Im Rahmen unserer Nachwuchsförderung bieten wir eine begrenzte Anzahl studienbegleitender Praktikumsplätze an. Eine spätere Weiterbeschäftigung als Werkstudent ist nicht ausgeschlossen. Auch betreuen wir Diplomarbeiten.



Wir freuen uns auf Ihre Bewerbung!

Gern beantwortet Ihnen Herr Simchen vorab erste Fragen unter der Telefon-Nummer: 0351 31895-32.

Ihre Bewerbungsunterlagen, per E-Mail oder per Post, senden Sie bitte an info@bsi-dresden.de bzw. an die unten stehende Hausadresse.